

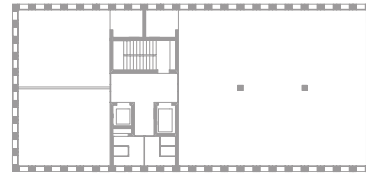
Black Office
Widnau, CH

Bauherr: RI-MA Immobilien GmbH
Grundstücksfläche: 2.425 m²
Bruttogeschossfläche: 3.146 m²
Bruttorauminhalt: 12.460 m³
Fertigstellung: 2010

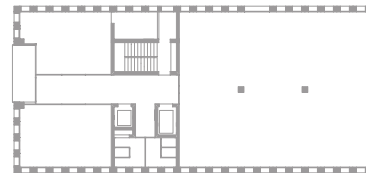
Baumschlager
Hutter
Partners



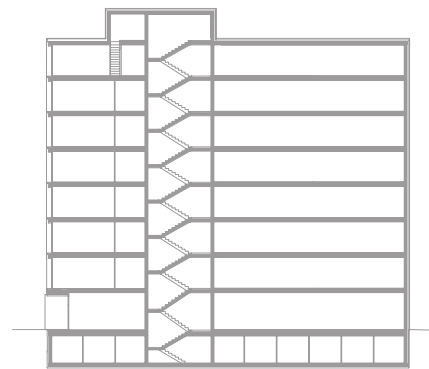
Schwarzplan



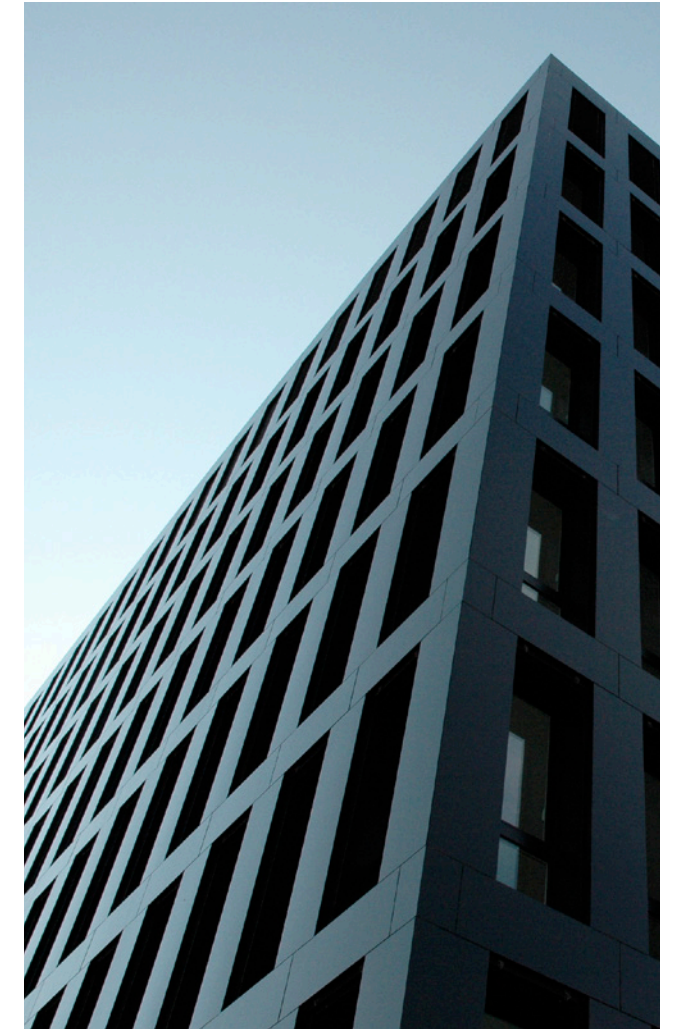
Regelgeschoss



Erdgeschoss



Schnitt



Office Design? Industrial Design?
Die Frage ist nicht, ob das eine oder ob das andere zutrifft. Die Frage ist, ob beides zugleich machbar ist. Die Voraussetzungen für diesen Designanspruch sind einmal schon mit der Lage mitten in einem Industriegebiet gegeben. Ein zusätzlicher Anspruch an das Black Office war die infrastrukturelle Ausrichtung nach

internationalen Firmen und deren unterschiedliche Anforderungen an ein „office“. Der Bürokomplex ist auf einem klaren Raster mit dreiteiligem und beliebig aufteilbarem Grundriss aufgebaut. Sein massiver Körper und seine klar strukturierte Fassade aus schwarzem Blech ist schnell zu einem Standortbegriff in der Region Ostschweizer Rheintal geworden.

