

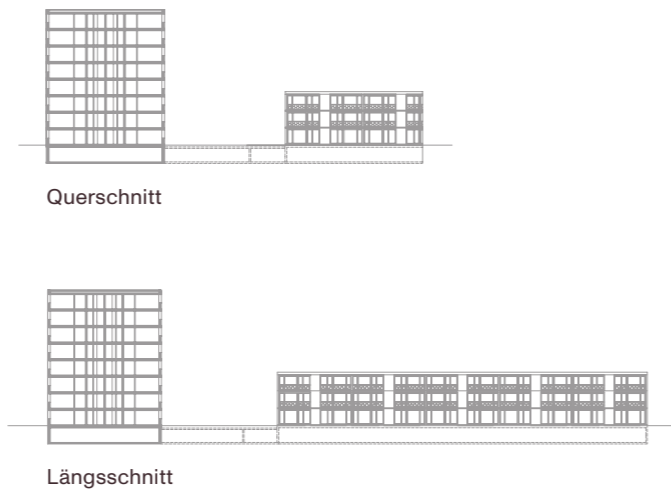
Mehrfamilienhaus Brachsenweg Bregenz, AT

Bauherr: i+R Wohnbau GmbH,
Wohnbauselbsthilfe Vorarl-
berg gemeinn reg.Gen.mmbH
Grundstücksfläche: 2.390 + 4.788 m²
Bruttogeschossfläche: 4.529 + 4.450 m²
Bruttorauminhalt: 12.231 + 14.149 m³
Nutzfläche: 2.155 + 2.173 m²
Wohnungen: 39 + 75
Fertigstellung: 2020 + 2019

Baumschlager
Hutter
Partners



Schwarzplan



Querschnitt

Längsschnitt

Alle Wohnungen der dreigeschossigen Wohnanlage sind sogenannte durchgesteckte Wohnungen. Das bedeutet, dass alle Wohnungen eine zweiseitige Belichtung haben und durch die eingezogenen Balkone wie ein Baukörper wirken. Die flexible Struktur des Grundrisses – nur Außenwand und der Badkern sind fix – erlaubt Varianten hinsichtlich der Wohnungsgestaltung. Die einfache Bau-

weise mit kurzen Spannweiten und klaren Strukturen trägt einen wesentlichen Teil dazu bei. Der achtgeschossige Turm stellt sich als Systemfindung heraus – gesucht war die Typologie der Wohnungen mit 72 m² Fläche, die mit Ausnahme des Bades unterschiedlich einteilbar sind. Der Ort formuliert sich über zwei Objekt, die städtebaulich spannend sind und sich formal zusammengehörig fühlen.

